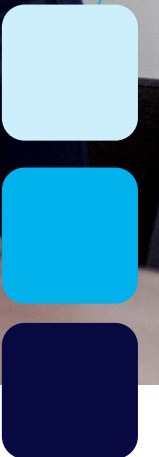




**Aluminium Strangpresslösungen  
innovativ und mit höchster Präzision**



# Standort Region Wien



A-3100 St. Pölten  
Porschestraße 23a



# Facts and Figures



**Gründung**

1997 → **SEIT 29 JAHREN**

**Eigentümer**

Ing. Franz Sterkl

**Gesellschaftsform**

GmbH | Familienunternehmen

**Geschäftsmodell**

Engineering- und Handelsunternehmen

**Produktionspartner**

100 % Europa (EU-Player)

**Zielkunden Markt**

DACH-Region (D, Ö, CH)

**Umsatz**

ca. 25 Mio. Euro

**Jahresvolumen**

ca. 4.000 Tonnen Profile & Komponenten



# Unendliche Gestaltungsmöglichkeiten

AFC



**AUF DIE BESTE LÖSUNG KOMMT ES AN.**  
Das ist unsere Mission.



## TECHNOLOGIEN

- Strangpressen
- Profilbearbeitung
- Baugruppenfertigung
- Oberflächentechnik



## SERVICES

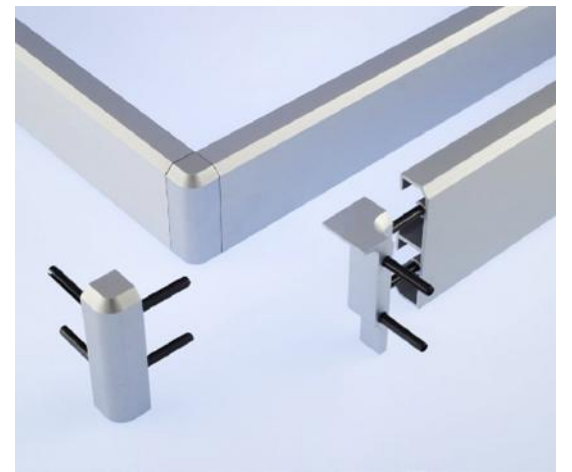
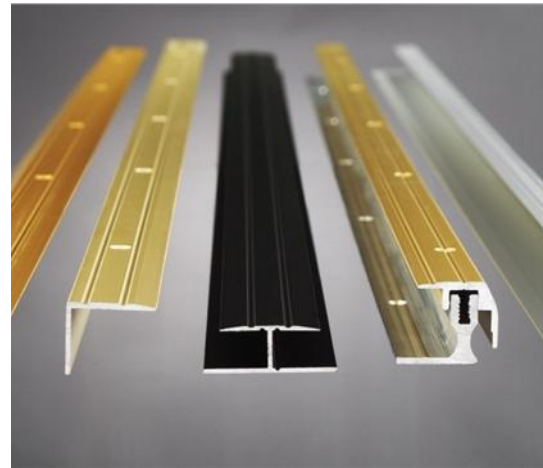
- Profil-Design & Engineering
- Verpackung, Lagerung & Logistik
- Matching
- Hedging

# Bauen

AFC

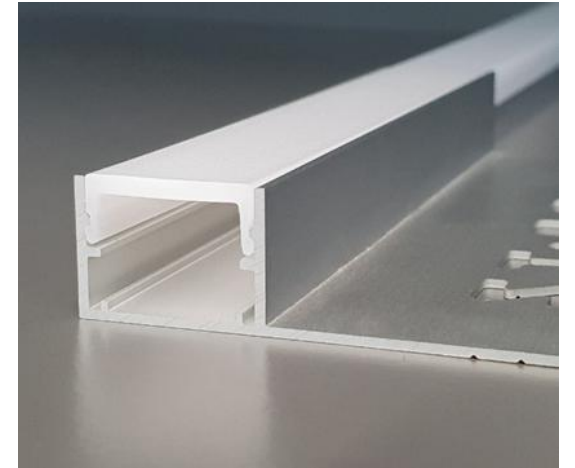
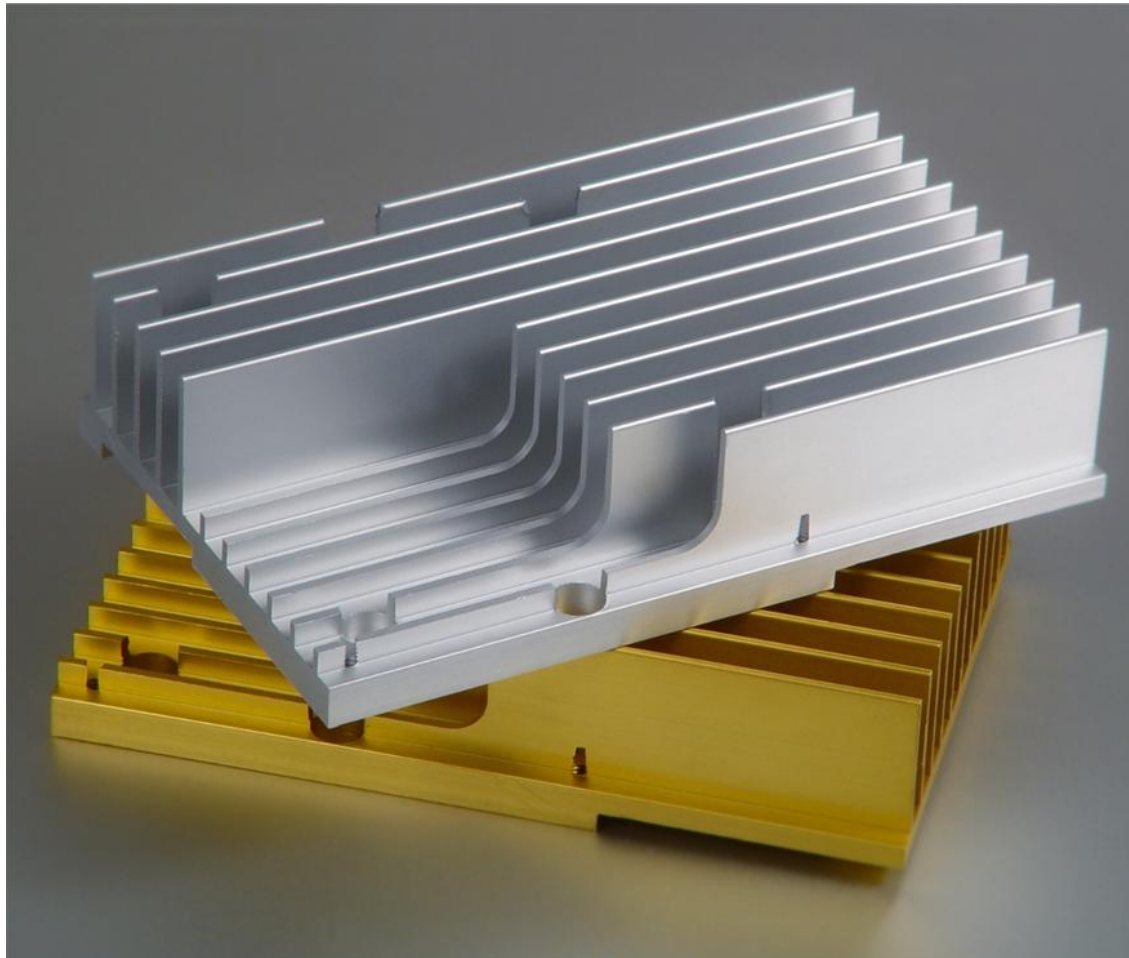


# Interior

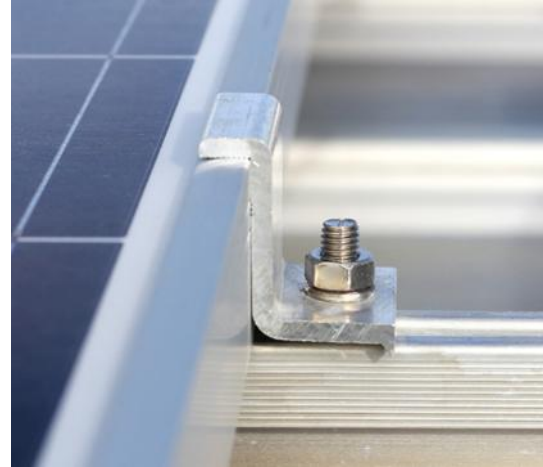




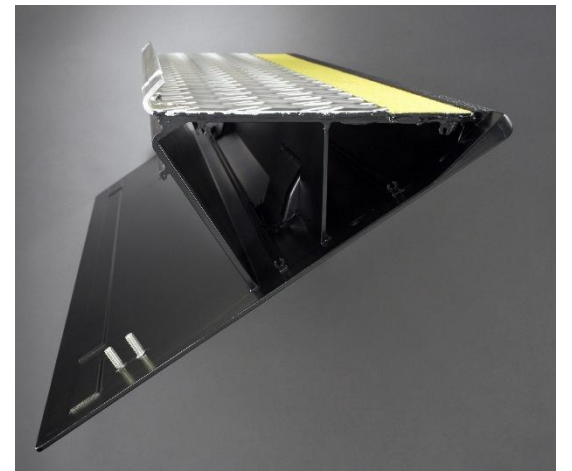
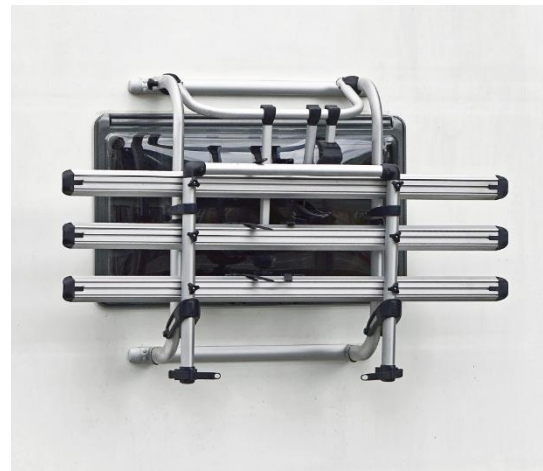
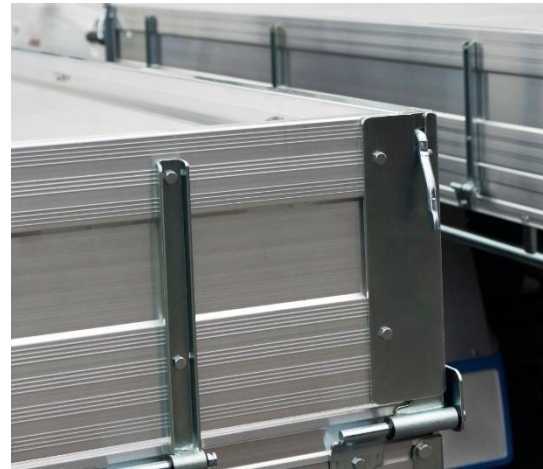
# Elektronik



# Solar



# Transport



# Einzigartiges Produktionsnetzwerk und Leistungsportfolio

## Bestes Preis-/Leistungsverhältnis in Europa durch:

- Standortkosten-Vorteile Low-Cost-Area
- Maßgeschneidert ausgewählte Produktionsanlage
- Top AFC-Kunden-Service vor Ort



**55**

Strangpressen



**150**

Bearbeitungs-  
maschinen



**120**

Oberflächen-  
anlagen



# Das Team



**Ing. Franz Sterkl**  
Geschäftsleitung



**Viktoria Stöber, MA**  
Geschäftsleitung  
Marketing & Organisation



**Ing. Maximilian Sterkl, MA**  
Geschäftsleitung  
Vertrieb & Technik



**Bettina Baldauf**  
Key Account Manager



**Cornelia Gruber**  
Finanzen



**Nora Eder, MA**  
Key Account Manager



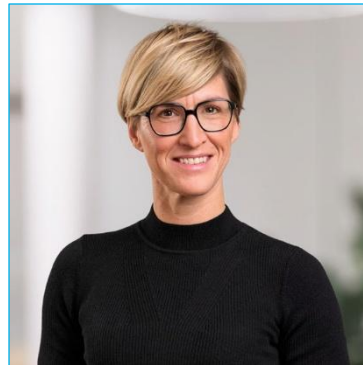
**Ing. Josef Hieger**  
Key Account Manager



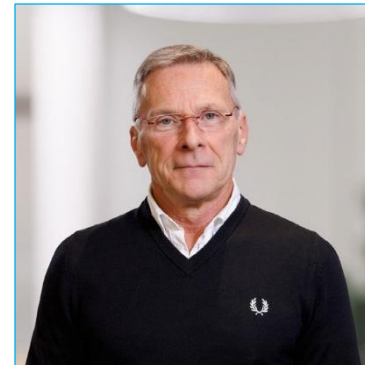
**Matthias Weingast, MSc**  
Key Account Manager



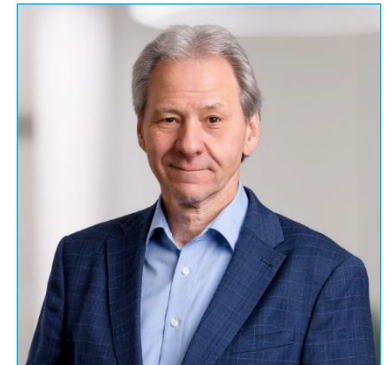
**Günther Zerlauth**  
Key Account Manager



**Sabine Brack, BA**  
Key Account Manager



**Christian Walter**  
IT-Manager



**Ing. Walter Kalcher**  
Qualitätsmanagement (ext)

# Sustainability – Unsere 5 Säulen

**#1 NACHHALTIGES PRODUCT ENGINEERING**

**#2 LOW-CARBON & RECYCLING-ALUMINIUM**

**#3 CORPORATE CARBON FOOTPRINT**

**#4 CORPORATE SOCIAL RESPONSIBILITY**

**#5 CO2 ROAD MAP 2050 MIT PRODUKTIONSPARTNERN**

# Low-Carbon & Recycling Aluminium

## Überblick über den CO<sub>2</sub>-Fußabdruck

kg CO <sub>2</sub> e / kg Aluprofil	Material	Schrottanteil	Zertifizierung
 1,4 *	 <b>REcycAL1,4</b> <small>ALU FUTURE COMPONENTS</small>	98%	 <b>EPD</b> <small>INTERNATIONAL EPD SYSTEM</small>
 2,3 *	 <b>ECOlogicAL2,3</b> <small>ALU FUTURE COMPONENTS</small>	75%	 <b>EPD</b> <small>INTERNATIONAL EPD SYSTEM</small>
 6,7	ø Europa	keine Angaben	—
 15,0	ø Global	keine Angaben	—

\* Berechnung "cradle to gate", Life cycle analysis LCA: A1-A3 modules, mit Cut-Off-Methode, nach ISO 14025 und EN 15804

# Social Responsibility

Wir orientieren uns an den Zielen für nachhaltige Entwicklung der UN. Insbesondere an den folgenden **Sustainable Development Goals**:



# Ihre Vorteile auf einen Blick

**#1 KOMPLETTLÖSUNG AUS EINER HAND**

**#2 EXKLUSIVES PRODUKTIONSNETZWERK**

**#3 OPTIMALES PREIS-LEISTUNGS-VERHÄLTNIS**

**#4 REGIONALE PRODUKTION IN EUROPA**

**#5 NACHHALTIGES FAMILIENUNTERNEHMEN**

**Vielen Dank für Ihre Aufmerksamkeit.**

