



**afc**  
alu & future components



[alu-future.com](http://alu-future.com)

## Aluminium Strangpress-Produkte ohne Kompromisse ...

für ausgewählte **anspruchsvolle Kunden**, mit besonderen

- **service-intensiven** und/oder
- **technologie-orientierten** Ansprüchen

# afc in Kurzform



- Gründung: 1997
- Rechtsform: Entwicklungs- und Handels GmbH
- Eigentümer & CEO: Ing. Franz Sterkl
- Umsatz: ca. 6 Mio. Euro, 10 Mitarbeiter
- Kundenbindungsrate: ca. 95 %



*afc ist anders*

## Disruptives 3-Säulen Geschäftsmodell:

- Einzigartige **High-Tech Engineering Kompetenz:** Ingenieurbüro
- Einzigartige **Best-Cost Vertrags-Pool-Produktion**
- Einzigartige **Dienstleistungs- und Servicekomponente**

- Jährlich ca. 5 Mio. Laufmeter Profile, 200.000 Komponenten, 20.000 Biegeteile
- 40 verschiedene Legierungen in Anwendung

# Einzigartiges 3-Säulen Geschäftsmodell

## High-Tech Engineering:

Einziges **zertifiziertes**  
**Ingenieurbüro** für  
Aluminium



## All-In Service- Leistung:

Auswahl, Gestaltung u.  
Begleitung der jeweils  
**optimalsten**  
**Produktionsanlage**  
und Leistungskette

## Best-Cost Vertrags-Pool- Produktion:

12 Presswerke  
15 Bearbeitungsbetriebe  
15 Oberflächenbetriebe  
4 Speditionen  
5 Ingenieurbüros

## 4 wesentliche Vorteile für Sie:



- ✓ High-Tech Alu Kompetenz
- ✓ Das **beste (optimale) Produkt** ist das Ziel, nicht die Anlagenauslastung
- ✓ 1 all-in-one Ansprechpartner = 1 Vertragspartner
- ✓ TOP PREIS – LEISTUNGSVERHÄLTNIS

# Einzigartiges 3-Säulen Geschäftsmodell

## Ausgangslage:

Strangpressanlagen und Bearbeitungszentren für Aluminium Profile sind heute von der Stange zu kaufen und weltweit technologisch gleich.

### ➤ **Für Ihren Wettbewerbsvorteil ist wesentlich:**

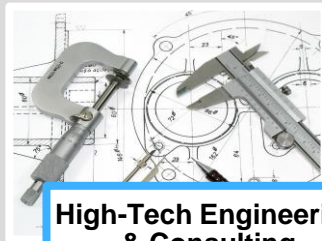
- (1) Die richtig dimensionierte Anlage für das jeweilige Produkt (Pressdruck, Bolzendurchmesser, Bearbeitungsgröße, Drehzahlen, Verfahrenweg-Geschwindigkeiten, Werkzeugwechselzeiten und -möglichkeiten, Genauigkeit etc.)
- (2) Minimalste Anlagenkosten (Stundensatz) – aufgrund Standortkostenvorteil

### **afc nutzt diese beiden Vorteile für Sie:**

den riesigen zur Auswahl stehenden Anlagenpool

die günstigsten Standortkosten in Europa

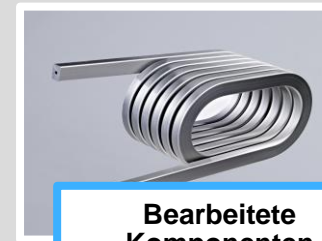
# afc Komplett-Angebot: 6 Geschäftsfelder



**High-Tech Engineering  
& Consulting**



**Mehrwert  
Strangpressprofile**



**Bearbeitete  
Komponenten**



**Einbaufertige  
Baugruppen**



**Moderne  
Oberflächen**



**Maßgeschneiderte  
Logistiklösungen**

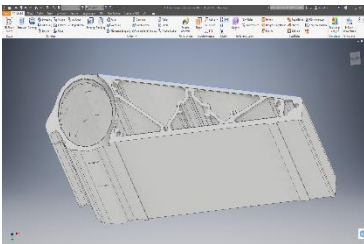
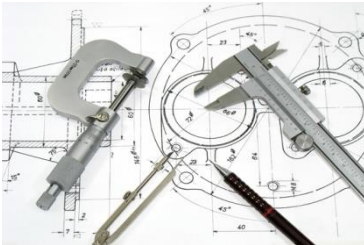
## **Komplett Service:**



Bei afc erhalten Sie **alles aus einer Hand** bzw. von einem Ansprechpartner und einem Lieferanten.

# Geschäftsfeld 1

## High-Tech Engineering & Consulting



- Aluminium **Komplett-Technologiekompetenz**
- Die beste technische Lösung ist das Ziel
- Optimierung der **gesamten Herstellungskette**  
Profil – Bearbeitung – Oberfläche – Assembling – Logistik
- Schnelligkeit – „time to market“ – Spezialisten können sofort entscheiden
- **Wichtigste Einzelleistungen:**
  - Neuproduktentwicklung, Ideenbrainstorming, Problemlösung und Produktoptimierung
  - Machbarkeitsstudien, Kostenanalysen
  - Design, Konstruktion, Detailausarbeitung und Legierungsauswahl
  - Optimale Verbindungslösungen
  - Statische und Dynamische Dimensionierung
  - Funktionsoberflächen mittels Nanotechnologie, etc.
  - Modelle, Prototypen, Muster, Vorserienbelieferung
  - Montageanleitung, CE-Kennzeichnung etc.
  - Produktbezogene Qualitätsplanung, Fehleranalyse und Lösungsausarbeitung
  - Verwendete Konstruktionsprogramme: A-Cad, Pro-Eng., Inventor, CATIA, ...

# Geschäftsfeld 1 – Produktbeispiele

## High-Tech Engineering & Consulting



**Innovative Profilquerschnittsgestaltung** gepaart mit sehr engen Produktionstoleranzen ermöglicht neuartigen Pneumatikzylinder.



Design Sicherheitsschließblock aus **Hartlegierung** ersetzt sehr teure Edelstahl-Lösung und bringt hohes jährliches Einsparungspotential.



Innovative hochpräzise **Kombination von Kleinst- und Großprofil**, gepaart mit innovativer Oberflächenbehandlung verhilft neuartigem Luftbefeuchtungsgerät zum Marktdurchbruch.



Innovative Konstruktion und Kombination von **Alu- und Kunststoffprofil-Schnapplösung** samt Zubehör für kabelführende Sockelleiste spart Montagezeit.

# Geschäftsfeld 2

## Mehrwert Strangpressprofile

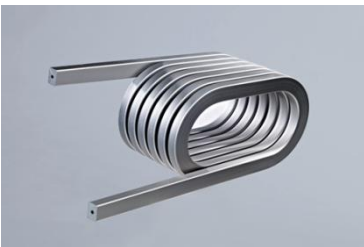
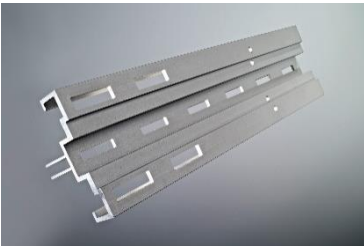


- **51 moderne Strangpressen** von 400 – 6.000 Tonnen Pressdruck
- **40 Legierungen** – siehe Legierungskatalog – [www.alu-future.com](http://www.alu-future.com)
- Profilmgewichte von 0,03 kg/m – ca. 120 kg/m
- Profilkreisdurchmesser von ca. 2 mm bis ca. 550 mm
- Profillängen von ca. 1,2 m bis ca. 26 m
- Nahtlos gepresste Rohre und gezogene Profile
- **Präzisionsprofile** und Rollenrichtanlage
- Profile mit **Isolierstegen**



# Geschäftsfeld 3

## Bearbeitete Komponenten



- 22 Bearbeitungsbetriebe, ca. 100 Bearbeitungsmaschinen
- **CNC Bearbeitung**  
3-Achsig von Kleinteilen bis 26 m  
5-Achsig von Kleinteilen bis 12 m  
2 moderne Stangendrehautomaten
- **Stanzen**  
Kurzteilstanzanlagen  
Langteilstanzanlagen bis 6 m mit automatischem Vorschub
- Großserienbezogene **Sonderbearbeitungsmaschinen**
- **Biegen**  
Rollbiegen  
Dornbiegen  
Streckbiegen

# Geschäftsfeld 4

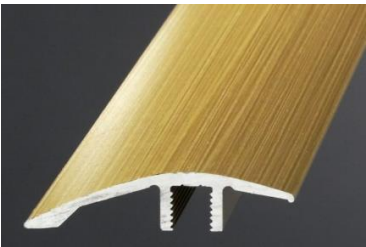
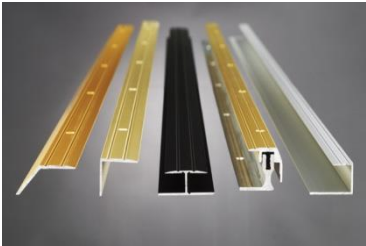
## Einbaufertige Baugruppen



- Schrauben, Selbstschneidende Schrauben, Helicoil, Nieten, Einpressmuttern
- **Schweißen** nach diversen Normen, auch nach EN15085-1-5
- FSW-Schweißen (Friction Stir Welding)
- **Kleben**, nach DIN 6701-2
- **Montieren und Assembling** von Komponenten zu Baugruppen
- Klipsen, Zusammenrollen, Verpressen, Verquetschen, Ineinanderschieben
- Kunststoffstege einrollen (Thermische Isolierung)

# Geschäftsfeld 5

## Moderne Oberflächen



- Natur-**Eloxal** bis 18 m Länge, C0 (E0)
- Standardfarben C31 bis C35, Sonder-Farbeloxal
- **Harteloxal** bis 450HV, Schichtstärken bis ca. 50  $\mu$
- **Pulverbeschichtung** bis 6 m in allen RAL Farbtönen
- Schleifen, Bürsten, Sandstrahlen, Glasperlstrahlen
- **Nasslackieren** auch nach ganz speziellen Lackvorschriften
- Edelstahl-Design, Verchromen, Alodine, Teflonbeschichtung
- Schutzfolieren und Designfolieren
- **Sieb- u. Tampondruck**
- Neuartige Nanotechnologie-Oberflächen

# Geschäftsfeld 6

## Maßgeschneiderte Logistik

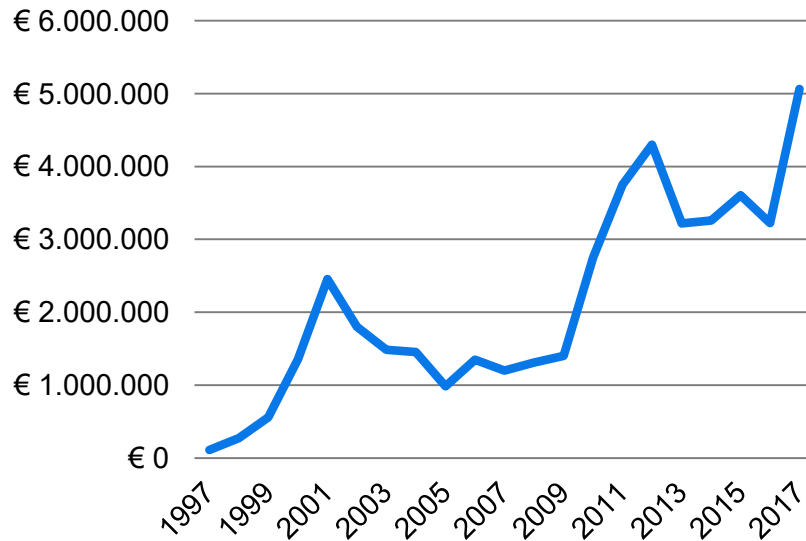


- Bestimmung und Vorschlag der **optimalen Fertigungs- und Lieferlosgrößen**
- Anpassung der Losgrößen an Ihre Rahmenbedingungen
- Kostengünstige Standardverpackung
- Produktbezogene, **maßgeschneiderte Sonderverpackung**
- Maßgeschneiderte Spezialcontainer bzw. Paletten
- **Sicherheits- und Flexi-Puffer-Lagerung** (Roh- und Fertigprodukt)
- Lieferung zum vereinbarten Zeitpunkt in der vereinbarten Qualität

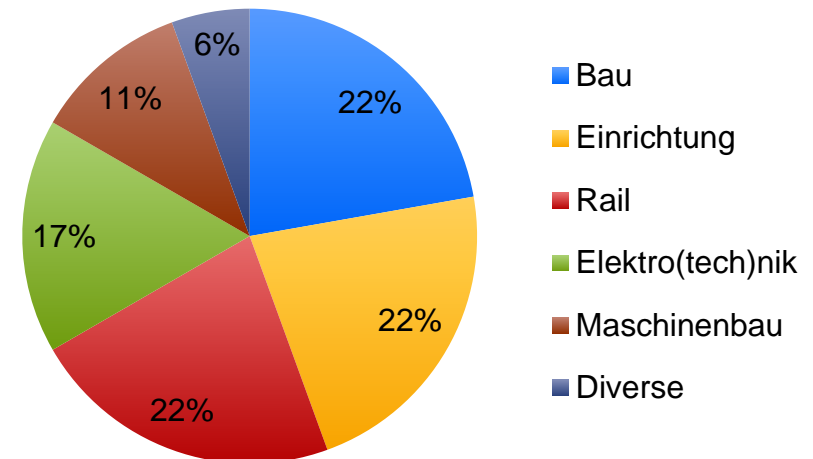
# Übersicht

## Umsatz & Branchen

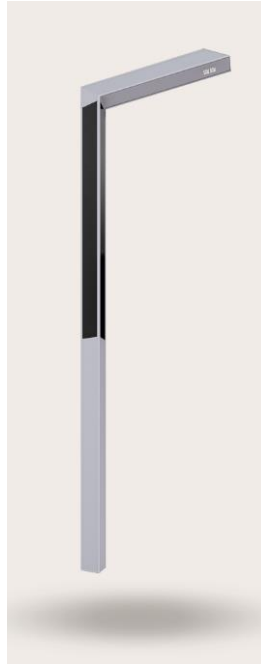
### Umsatz-Entwicklung



### Branchen-Verteilung



# Produktbeispiele - Branche: BAU



- Fassadenprofile
- Profile für Heliport-Plattformen
- Profile für Hallenbau
- Brückenprofile
- Lamellenprofile und Führungsschienen für Sonnenschutz
- Türbeschläge
- Fensterprofile
- Torprofile
- Profile für Gartengeräte
- Gerüst- und Leiterprofile
- etc.

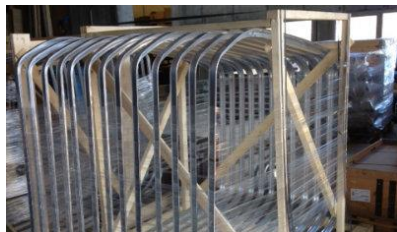
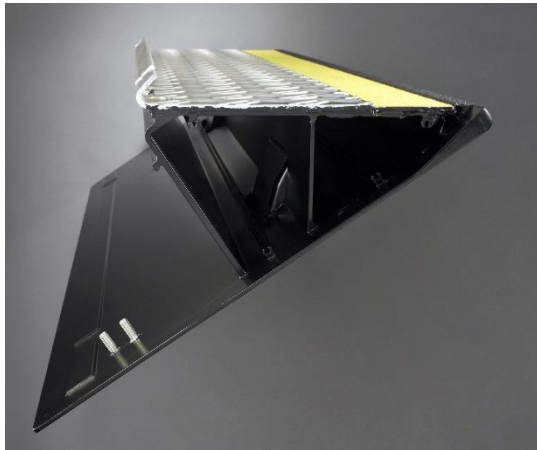
# Produktbeispiele - Branche: **EINRICHTUNG**



- Duschkabinenprofile, Türknöpfe
- Fliesenschielen
- Sockel- und Stufenprofile
- Design-Leuchten-Konstruktionen
- LED-Profile
- Raumtrennwandprofile
- Seitenverkleidungen für Design-Öfen
- Büromöbelprofile
- Vitrinen-Profile
- Beschläge
- etc.

# Produktbeispiele - Branche:

**RAIL** Züge, Metros, Straßenbahnen, Busse



- Fensterrahmen für Front- und Seitenfenster
- Trittleisten
- Trittstufen
- Leuchten-Profile
- Sitzkonstruktionen
- Deckenkonstruktionen
- Sockelleisten
- Kabelkanäle
- etc.

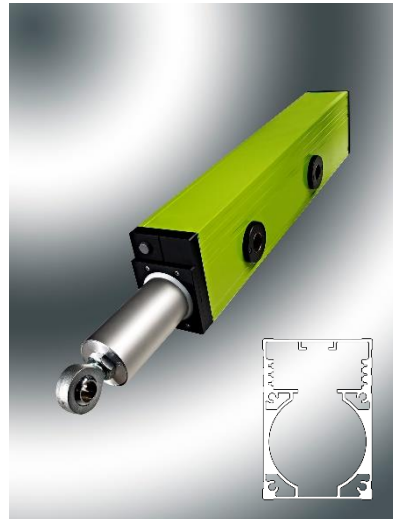
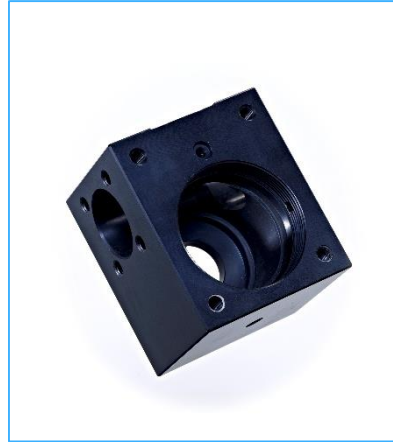


# Produktbeispiele - Branche: **ELEKTRO(TECH)NIK**



- Elektronikgehäuse
- Kühlkörper
- Kühldeckenprofile
- Klimageräterahmen
- Profile für medizintechnische Geräte und Labor-einrichtungen
- Profile für Solar- & Photovoltaik-industrie
- etc.

# Produktbeispiele - Branche: **MASCHINENBAU**



- Beschneiungslanzen und Profile für Schneekanonen
- Profile für Pneumatik- und Hydraulik-Anwendungen
- Komponenten und Baugruppen für Industrieanlagen, Landmaschinen, Sondermaschinen
- Profile für Schiffs- u. Yachtbau, LKW- u. Busindustrie, Wohnwägen, Einsatzfahrzeuge
- etc.

# Produktbeispiele - Branche: **DIVERSE**



Profile / Komponenten / Baugruppen für:

- Luftfahrt
- Sportgeräte
- Sportstättenbau
- Werbeartikel
- Koffer- u. Taschenindustrie
- Citylights
- Displays
- Automotive
- etc.

# Referenzen



# Standorte

## afc Vertrags-Pool-Produktion

**EU-Player**



-  afc Zentrale St. Pölten & Standort Feldkirch
-  3 Presswerke
-  7 Bearbeitungsbetriebe
-  1 Oberflächenwerk
-  2 Speditionen



# Leistungsfähigkeit

## Vertrags-Pool-Produktion

### Mengen:

#### ➤ Kapazität gesamt:

PW: 413.000 To  
BA: 255.400 To

#### ➤ Kapazität FREI:

PW: 67.600 To  
BA: 78.000 To

### Anlagen:

#### ➤ Anzahl gesamter Pool:

Pressen: 52  
Bearbeitungsanlagen: 74  
Oberflächenanlagen: 23

#### ➤ Anzahl Vertrags-Pool:

Pressen: 20  
Bearbeitungsanlagen: 50  
Oberflächenanlagen: 2

# afc Team

## Ihr Ansprechpartner



**Ing. Franz Sterkl**  
*Geschäftsführung*



**Silvia Mühlbacher**  
*Innendienst*



**Bettina Baldauf**  
*Innendienst*



**Viktoria Sterkl, MA**  
*Innendienst*



**Ing. Josef Hieger**  
*Beratung & Verkauf*



**Werner Hagen**  
*Beratung & Verkauf*



**Manuela Walter**  
*Back Office*



**Cornelia Gruber**  
*Finanzen*



**Christian Walter**  
*IT & Organisation*