



afc®
alu & future components



Aluminium Strangpress-Produkte ohne Kompromisse ...

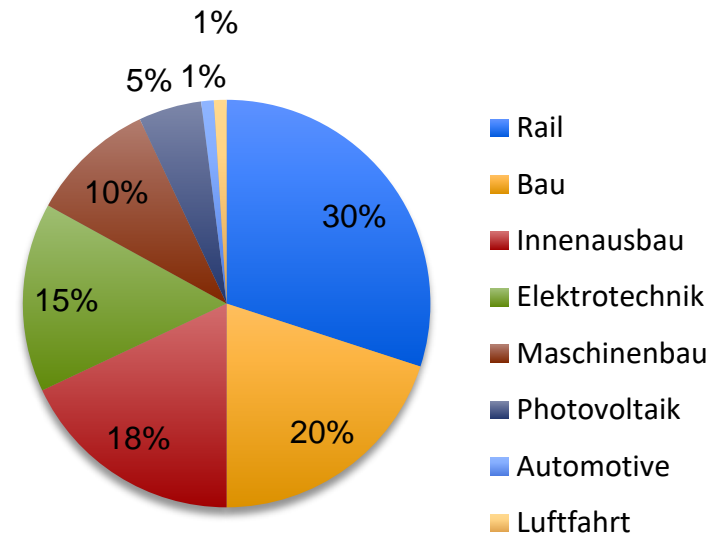
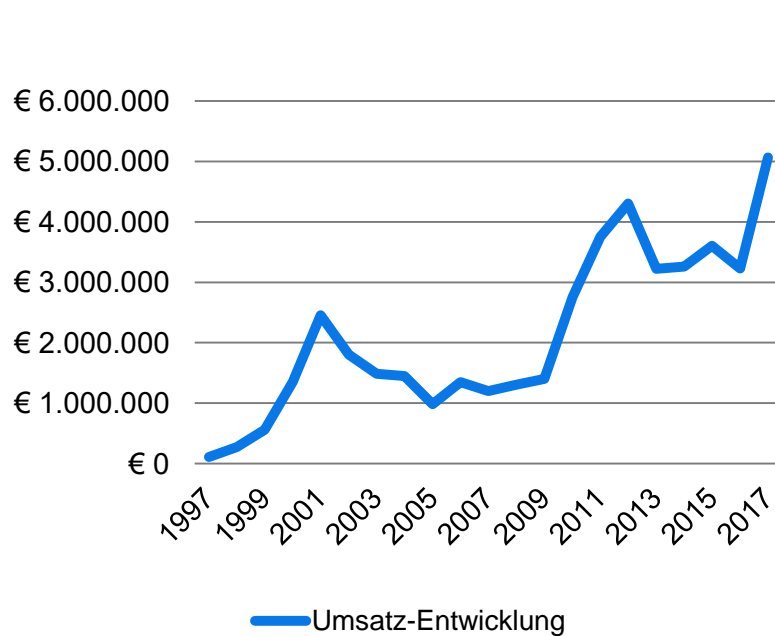
für ausgewählte **anspruchsvolle Kunden**, mit besonderen

- **service-intensiven** und/oder
- **technologie-orientierten** Ansprüchen

afc in Kurzform

- Gründung 1997
- Rechtsform: Entwicklungs- und Handels GmbH
- Eigentümer und CEO Ing. Franz Sterkl
- Umsatz ca. 6 Mio. Euro, 10 Mitarbeiter
- Innovatives Geschäftsmodell:
Einzigartige Engineering-Kompetenz
Pool-Produktion
 - ✓ 12 Presswerke
 - ✓ 22 Bearbeitungsbetriebe
 - ✓ 15 Oberflächenbetriebe
 - ✓ 5 Ingenieurbüros
- Jährlich ca. 5 Mio. Laufmeter Profile, 200.000 Komponenten, 20.000 Biegeteile
- 40 verschiedene Legierungen in Anwendung

Umsatz & Branchen



5 Geschäftsfelder



**Engineering und
Consulting**



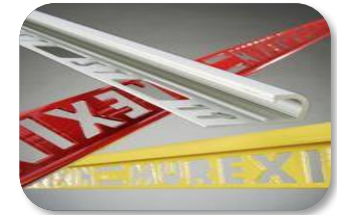
**Mehrwert
Strangpressprofile**



**Bearbeitete
Komponenten**



**Einbaufertige
Baugruppen**

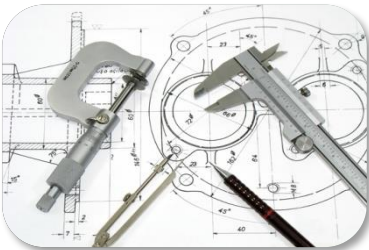


**Moderne
Oberflächen**

Komplett Service:

Vom Engineering über Strangpressprofile bis zu einbaufertigen Komponenten und Baugruppen erhalten Sie bei afc alles aus einer Hand bzw. von einem Ansprechpartner und einem Lieferanten.

Engineering und Consulting



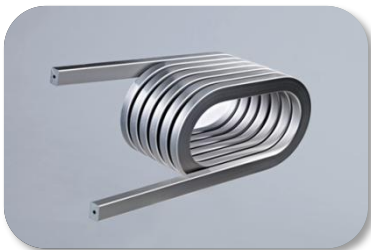
- Aluminium Komplett-Technologiekompetenz
- Die beste technische Lösung ist das Ziel
- Optimierung der gesamten Herstellungskette
Profil – Bearbeitung – Oberfläche – Assembling – Logistik
- Schnelligkeit – „time to market“ – Spezialisten können sofort entscheiden
- Wichtigste Einzelleistungen:
 - Neuproduktentwicklung, Ideenbrainstorming, Problemlösung und Produktoptimierung
 - Machbarkeitsstudien, Kostenanalysen
 - Design, Konstruktion, Detailausarbeitung und Legierungsauswahl
 - Optimale Verbindungslösungen
 - Statische und Dynamische Dimensionierung
 - Funktionsoberflächen mittels Nanotechnologie, etc.
 - Modelle, Prototypen, Muster, Vorserienbelieferung
 - Montageanleitung, CE-Kennzeichnung etc.
 - Produktbezogene Qualitätsplanung, Fehleranalyse und Lösungsausarbeitung
 - Verwendete Konstruktionsprogramme: A-Cad, Pro-Eng., Inventor, CATIA, ...

Strangpressprofile



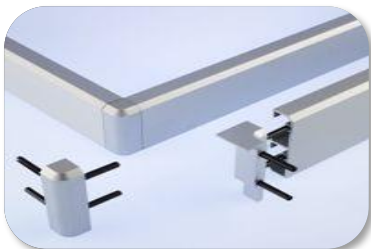
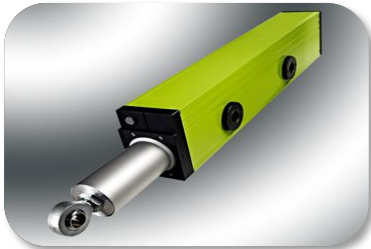
- 51 moderne Strangpressen von 400 – 6.000 Tonnen Pressdruck
- 40 Legierungen – siehe Legierungskatalog – www.alu-future.com
- Profildurchmesser von 0,03 kg/m – ca. 120 kg/m
- Profilumkreisdurchmesser von ca. 2 mm bis ca. 550 mm
- Profillängen von ca. 1,2 m bis ca. 26 m
- Nahtlos gepresste Rohre und gezogene Profile
- Präzisionsprofile und Rollenrichtanlage

Komponenten



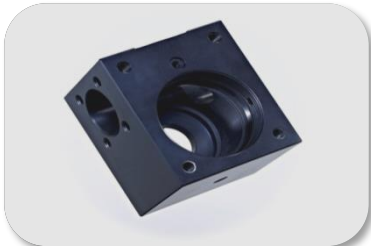
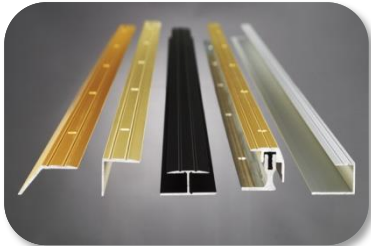
- 22 Bearbeitungsbetriebe, ca. 100 Bearbeitungsmaschinen
- CNC Bearbeitung
 - 3-Achsig von Kleinteilen bis 26 m
 - 5-Achsig von Kleinteilen bis 12 m
 - 2 moderne Stangendrehautomaten
- Stanzen
 - Kurzteilstanzanlagen
 - Langteilstanzanlagen bis 6 m mit automatischem Vorschub
- Großserienbezogene Sonderbearbeitungsmaschinen
- Biegen
 - Rollbiegen
 - Dornbiegen
 - Streckbiegen

Einbaufertige Baugruppen



- Schrauben, Selbstschneidende Schrauben, Helicoil, Nieten, Einpressmuttern
- Schweißen nach diversen Normen, auch nach EN15085-1-5
- FSW-Schweißen (Friction Stir Welding)
- Kleben, nach DIN 6701-2
- Montieren und Assembling von Komponenten zu Baugruppen
- Klipsen, Zusammenrollen, Verpressen, Verquetschen, Ineinanderschieben
- Kunststoffstege einrollen (Thermische Isolierung)
- Produktbezogene, maßgeschneiderte Verpackungsart und Einheit

Moderne Oberflächen



- Natur-Eloxal bis 18 m Länge, C0 (E0)
- Standardfarben C31 bis C35, Sonder-Farbeloxal
- Harteloxal bis 450HV, Schichtstärken bis ca. 50 μ
- Pulverbeschichtung bis 6 m in allen RAL Farbtönen
- Schleifen, Bürsten, Sandstrahlen, Glasperln
- Nasslackieren auch nach ganz speziellen Lackvorschriften
- Edelstahl-Design, Verchromen, Alodine, Teflonbeschichtung
- Schutzfolieren und Designfolieren
- Sieb- u. Tampondruck
- Neuartige Nanotechnologie-Oberflächen

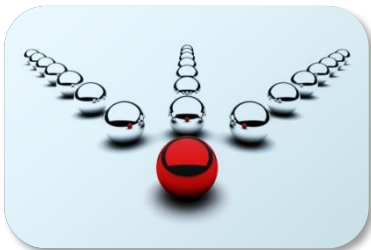
Innovatives Geschäftsmodell



- Schlanke Unternehmensstruktur
- Einzigartige Engineering-Kompetenz



- Die optimalste Produktionsanlage für das jeweilige Profil/Bauteil
- Nur ein Ansprechpartner für Sie

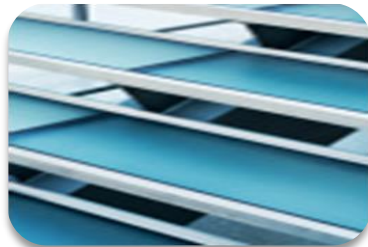


- Das OPTIMALE PRODUKT ist das Ziel, nicht die Anlagenauslastung
- TOP PREIS – LEISTUNGSVERHÄLTNIS

Ausgewählte Branchen



Fassaden



Innenausbau



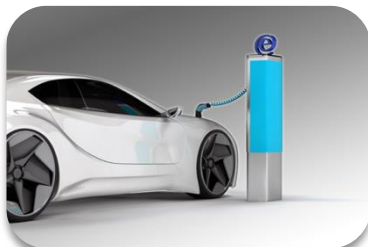
Schienerfahrzeuge



Produktionstechnik



Solarindustrie



Automobil / Motorrad

- Bau, Fenster- und Fassadenindustrie
- Innenausbau, Einrichtung, Möbel
- Schienenfahrzeugindustrie und Bahntechnik
- Maschinenbau
- Elektrotechnik, Elektronik, Klima
- Medizintechnik, Sport
- Solarindustrie und Photovoltaik
- Design, Werbung, Architektur
- Automotive

Referenz-Projekte



Referenzen

